

CX-ED1689L-4 et CX-ED1799L-8 gâches électriques de faible épaisseur & double moniteur 'Tout-en-un' classées résistantes au feu



UL10C/
CAN4-S104,
Classement
de feu 3h



UL 1034
UL 294



UL10C/
CAN4-S104,
Classement
de feu 3h



CX-ED1689L

CX-ED1799L

Les gâches électriques de grade 1 CX-ED1689L-4 et CX-ED1799L-8 de Camden pour serrures à mortaise et cylindriques offrent la meilleure qualité et caractéristiques possibles, avec la valeur ajoutée d'une surveillance intégrée du loquet et une performance 'universelle'.

Les gâches CX-ED1689L-4 et CX-ED1799L-8 sont livrées avec des plaques frontales en acier inoxydable (4) ou (8). Elles présentent une tension sélectionnable sur le terrain (12/24V, CA/CC), une opération de sécurité positive ou de désécurité négative, et ne sont pas spécifiques à une main.



PLUS DE FLEXIBILITÉ



MEILLEURE VALEUR



MEILLEURE QUALITÉ

Les gâches basses **CX-ED1689L-4*** sont classées Grade 1 résistantes au feu avec (1) moniteur de verrouillage et de gâche, plaques d'ajustement supplémentaires dans la cavité de la gâche.

Les gâches **CX-ED1799L-8**** de Grade 1 résistantes au feu avec des moniteurs de verrouillage doubles et moniteur de gâche, plaques d'ajustement supplémentaires dans la cavité de la gâche.

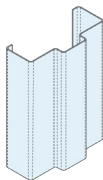
Caractéristiques

- Pour serrures à mortaise et cylindriques
- Une gamme de paquets de gâches et de plaques frontales pour pènes demi-tour et pènes dormants
- Plaques frontales également disponibles en finition architecturale noire (BHMA 622, US19)
- Sélectionnable en sécurité positive / sécurité négative
- Sélectionnable 12/24V CA/CC
- 1 ou 2 interrupteurs de surveillance de pêne et de pêne dormant
- Interrupteur de position de porte magnétique
- Moniteur de puissance de la gâche
- Connecteurs faciles à installer
- Certifié ANSI/BHMA A156.31, Grade 1
- Garantie de 5 ans

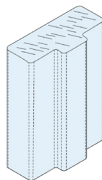


TYPES DE CADRES DE PORTE

Cadre en métal creux

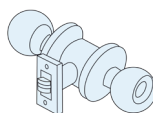


Cadre en bois

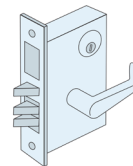


ENSEMBLES DE SERRURES COMPATIBLES

Serrure cylindrique



Serrures à mortaiser



SPÉCIFICATIONS

VOLTAGE:	12 à 24 V CA/CC
CONSOMMATION:	300mA à 12V CA/CC 150mA à 24V CA/CC
RÉSISTANCE STATIQUE:	1,500 Lbs.
RÉSISTANCE DYNAMIQUE:	70 Ft-Lbs.
ENDURANCE:	1,500,000 Cycles (testé en usine) 250,000 Cycles (vérifié par UL)
MODE:	Sélectionnable sur le terrain: Sécurité positive / Sécurité négative
FONCTIONNEMENT:	CA-Buzz, CC-Silencieux
SERVICE:	Continu
ÉTAT DE SURVEILLANCE DE LA SERRURE:	2 x SPST, 100mA @ 24V DC, Résistif
ÉTAT DE SURVEILLANCE DE LA GÂCHE:	SPDT, 100mA @ 24V DC, Résistif
DIMENSIONS (CORPS):	CX-ED1689L-4: 4-7/8"H x 1-5/8"W x 1-3/8"D (124mm x 41mm x 36mm) CX-ED1799L-8: 4-7/8"H x 1-5/8"W x 1-21/32"D (124mm x 41mm x 42mm)

INFORMATIONS DE COMMANDE

CORPS DE GÂCHE UNIQUEMENT



CX-ED1689L

Corps de gâche à profil bas avec (1) interrupteur de surveillance de loquet ((montré avec plaque frontale)



CX-ED1799L

Corps de gâche avec (2) interrupteurs de surveillance ((montré avec plaque frontale)

KITS DE PLAQUES FRONTALES

PROFIL BAS

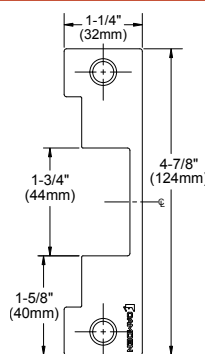
CX-ED1689L-4	Gâche avec moniteur de loquet, (4) plaques frontales pour loquets Comprend : CX-EMP100, CX-EMP200, CX-EMP300, CX-EMP400
CX-ED1689L-4-BK	Gâche avec moniteur de verrouillage, (4) plaques frontales noires pour pènes de verrouillage. Comprend: CX-EMP100-BK, CX-EMP200-BK, CX-EMP300-BK, CX-EMP400-BK

DOUBLE MONITEUR

CX-ED1799L-8	Gâche avec 2 moniteurs, (8) paquet de plaques frontales pour loquets et pènes dormants. Comprend: CX-EMP100, CX-EMP200, CX-EMP300, CX-EMP400, CX-EMP110, CX-EMP210, CX-EMP310, CX-EMP410
CX-ED1799L-8-BK	Gâche avec 2 moniteurs, (8) paquet de plaques frontales noires pour loquets et pènes dormants. Comprend: CX-EMP100-BK, CX-EMP200-BK, CX-EMP300-BK, CX-EMP400-BK, CX-EMP110-BK, CX-EMP210-BK, CX-EMP310-BK, CX-EMP410-BK

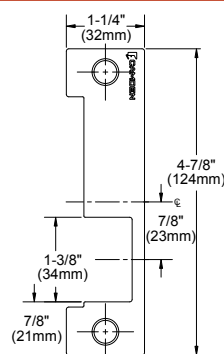


PLAQUES FRONTALES (PLAQUES FRONTALES POUR CADRE DE PORTE EN MÉTAL)*



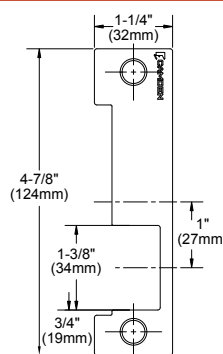
CX-EMP100:

'ANSI' carré-cadre de porte en métal, applications de ligne centrale. Compatible avec tous les ensembles de serrures cylindriques.



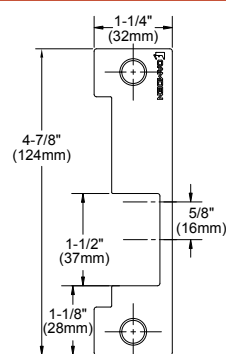
CX-EMP200:

'ANSI' carré-cadre de porte en métal, pêne anti-retour positionné au-dessus du pêne dormant. Compatible avec les ensembles de serrures Baldwin, PDQ, Marks.



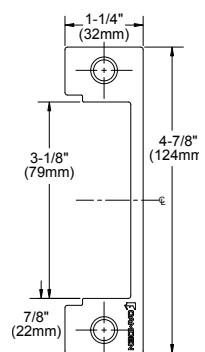
CX-EMP300:

'ANSI' carré-cadre en métal, pêne anti-retour positionné au-dessus du pêne dormant. Compatible avec les ensembles de serrures Sargent-8100/7700, Schlage, Yale 8700.



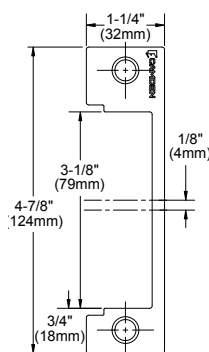
CX-EMP400:

'ANSI' carré-cadre en métal, pêne anti-retour positionné en dessous du pêne dormant. Compatible avec les ensembles de serrures Corbin Russwin, Falcon, Sargent/7800.



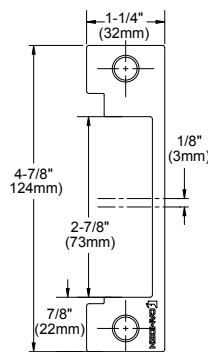
CX-EMP110:

'ANSI' carré-cadre en métal, pêne dormant utilisé uniquement pour la fonction de verrouillage nocturne. Compatible avec les ensembles de serrures Marks, Omnia, PDQ, Arrow, Accurate.



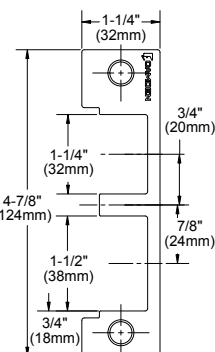
CX-EMP210:

'ANSI' carré-cadre en métal, pêne anti-retour positionné en dessous du pêne dormant. Compatible avec les ensembles de serrures Corbin Russwin, Best-45/47, Falcon, Sargent-7800/ 8200/ 9200.



CX-EMP310:

'ANSI' carré-cadre en métal, pêne dormant utilisé uniquement pour la fonction de verrouillage nocturne. Compatible avec les ensembles de serrures Sargent-7700/ 8100, Yale 8700.

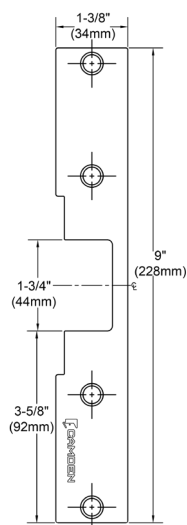


CX-EMP410:

'ANSI' carré-cadre en métal, pêne dormant utilisé pour un pêne dormant de 1" et pas de loquet. Compatible avec les ensembles de serrures Marks, Baldwin, Arrow, PDQ, Omnia.

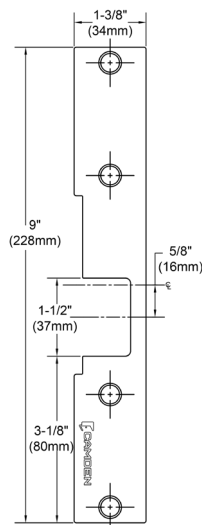
*Ajoutez '-BK' au numéro de modèle de la plaque frontale pour l'option de finition noire, BHMA 622, US19.

PLAQUES FRONTALES POUR CADRE DE PORTE EN BOIS



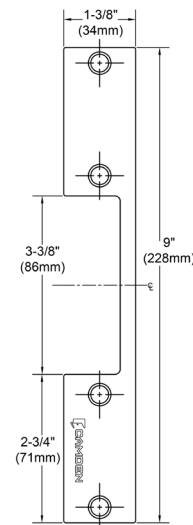
CX-EMP100W:

Cadres en bois, pêne dormant utilisé uniquement pour la fonction de verrouillage nocturne. Compatible avec les ensembles de serrures Marks, Omnia, PDQ, Arrow, Accurate.



CX-EMP400W:

Cadres en bois, pêne anti-retour positionné au-dessus du pêne dormant. Compatible avec tous les ensembles de serrures cylindriques.

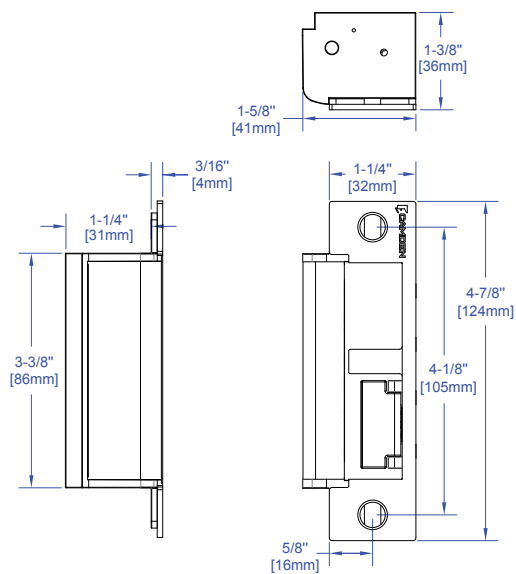


CX-EMP110W:

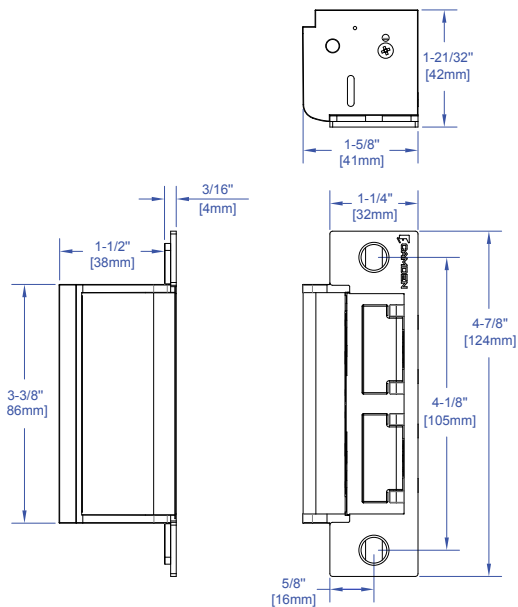
Cadres en bois, applications de ligne centrale. Compatible avec tous les ensembles de serrures cylindriques.



DIMENSIONS DE LA GÂCHE



CX-ED1689L-4



CX-ED1799L-8