

Serrures électrifiées, relais et temporisateurs

CX-ED1959RM Gâche électrique pour portail extérieur

INSTRUCTIONS D'INSTALLATION

CE PAQUET COMPREND:

- | | | |
|--|---------------------------------------|---------------------------------|
| 1- Connecteur d'alimentation 4 broches (12V) | 4- Capuchons de fils | 4- Vis à métaux #12 - 24 x 1/2" |
| 1- Connecteur d'alimentation 4 broches (24V) | 2- Supports de montage | 1 - Boîte de montage |
| | 1- Varistance | 1 - Modèle de papier |
| | 2- Vis autotaraudeuses #10 - 1 x 1/4" | |



1. GENERAL DESCRIPTION

Le Camden CX-ED1959RM est une gâche électrique de portail extérieur de premier ordre, conçue pour les portes équipées de barres anti-panique. Excellant en qualité et en durabilité, cette gâche s'intègre parfaitement avec les serrures cylindriques et les serrures à mortaiser sans verrous morts. Il offre une tension ajustable, une fonction de sécurité/échec sécurisé, et une compatibilité avec les montants de porte en bois et en métal, offrant une flexibilité et une sécurité optimales.

2. SPÉCIFICATIONS

Tension	12/24V DC
Courant absorbé	280mA / 140mA
Force statique	1500 lbs
Force dynamique	70 ft-lbs
Endurance	1,000,000 cycles (testé en usine) 500,000 cycles (vérifié par UL)
Ouverture de la gâche	1-9/16" x 7/8" (40mm x 22mm)
Mode	Sélectionnable sur place fail-safe/fail-sécurisé
Fonctionnement	Continu
Dimensions (corps)	4-7/8"H x 1-5/8"W x 1-11/16"D (124 mm x 41mm x 43mm)
Autorisations	UL Listing #BP10200 for UL 1034 & UL 294 BHMA Certified ANSI A156.31

3. DIMENSIONS

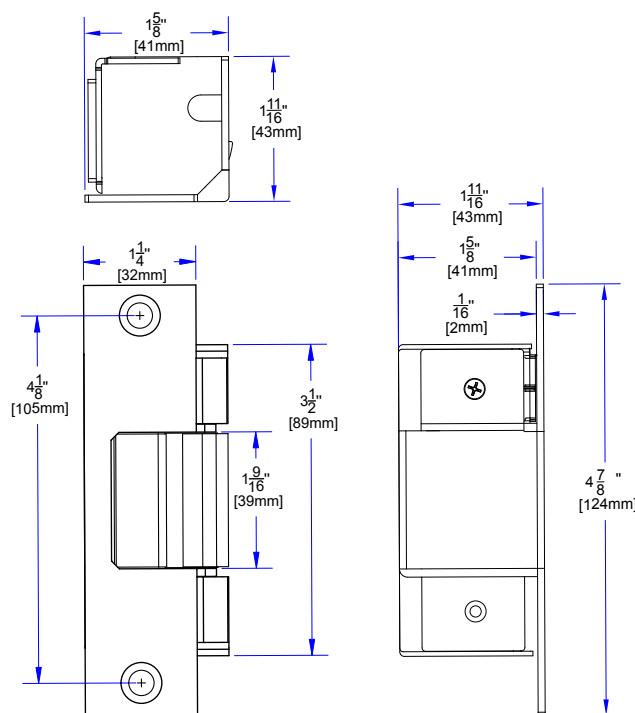


Figure 3.1

Note:

- Les produits sont destinés à être installés conformément au schéma de câblage d'installation, aux dessins d'assemblage mécanique fournis avec chaque produit, à l'autorité locale compétente (AHJ) et au code électrique, NFPA 70. Lorsqu'ils sont installés en mode sécurité négative, l'autorité locale doit être consultée concernant l'utilisation éventuelle de dispositifs antipanique pour permettre une sortie d'urgence de la zone sécurisée.
- La gâche électrique doit être installée de manière et à un emplacement qui ne compromettent pas le fonctionnement d'un dispositif de sortie d'urgence ou d'un dispositif antipanique monté sur la porte.

UL 294 Performance Levels

- Line Security = Level I
- Attack Level = Level I
- Endurance Level = Level IV
- Standby Power = Level I

4. INSTALLATION

Remarque: Choisissez l'option appropriée en fonction du type de cadre ou de portail que vous avez. Pour un chambranle en bois, percez des trous pour installer la gâche et utilisez les vis autotaraudeuses fournies #10 - 1 x 1/4" pour le montage.

Option 1 For Hollow Metal Frame

1. Déterminez l'emplacement où la gâche électrique sera installée sur le cadre de la porte. Cela devrait correspondre à l'emplacement du loquet sur la porte.
2. Marquez le contour de la gâche électrique sur le montant à l'aide d'un crayon ou d'un marqueur.
3. À l'aide d'un ciseau, d'une défonceuse ou d'une scie à jambage, découpez la mortaise dans le montant le long du contour marqué. La taille de la mortaise doit correspondre à la taille de la gâche électrique. Assurez-vous de découper à la profondeur indiquée dans la figure 4.1.
4. Percez des trous pour monter le support de montage fourni à l'aide de forets de 1/4".
5. Utilisez les vis à métaux fournies #12 - 24 x 1/2" pour monter les

supports inclus dans le paquet.

6. Vérifiez l'ajustement de la gâche électrique dans la mortaise. Faites les ajustements nécessaires pour assurer un ajustement approprié.
7. Montez la gâche sur le support à l'aide des vis à métaux fournies #12 - 24 x 1/2".

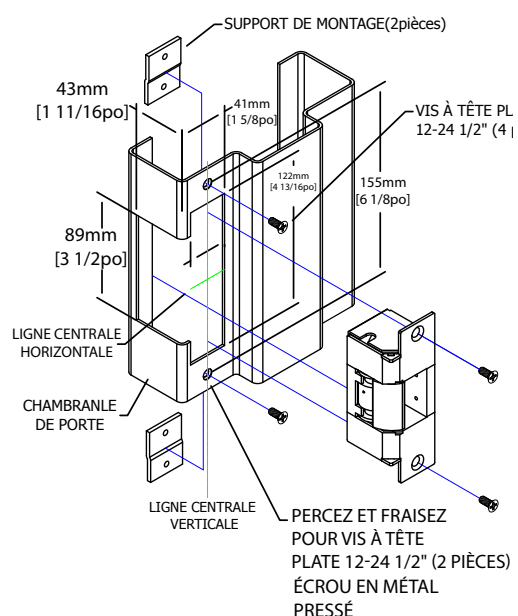
Option 2 Pour le cadre ANSI

8. Assurez-vous que le montant de la porte/le portail a une découpe appropriée pour accueillir l'assemblage de la gâche. Si ce n'est pas le cas, reportez-vous à la figure 4.1 et découpez le montant si nécessaire.
9. Utilisez les vis à métaux fournies #12 - 24 x 1/2" pour le fixer.

Option 3 Montage de portail

10. Fixez la boîte de montage fournie sur le portail par soudage ou à l'aide de vis (voir la figure 4.3).
11. Fixez la gâche à l'intérieur de la boîte à l'aide des vis à métaux fournies #12 - 24 x 1/2" (voir la figure 4.2).
12. Passez les fils de la gâche électrique à travers le montant et dans la porte. Connectez les fils aux bornes appropriées sur la gâche électrique comme mentionné à la section 5.

Option 1: Métal creux



Option 2: ANSI

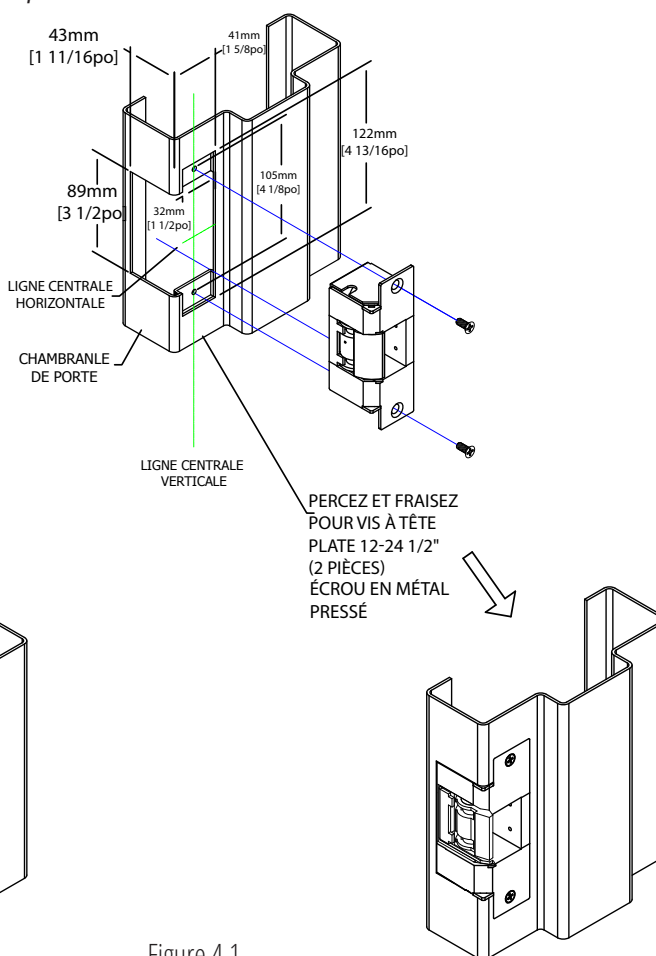


Figure 4.1

Option 3: Montage sur portail

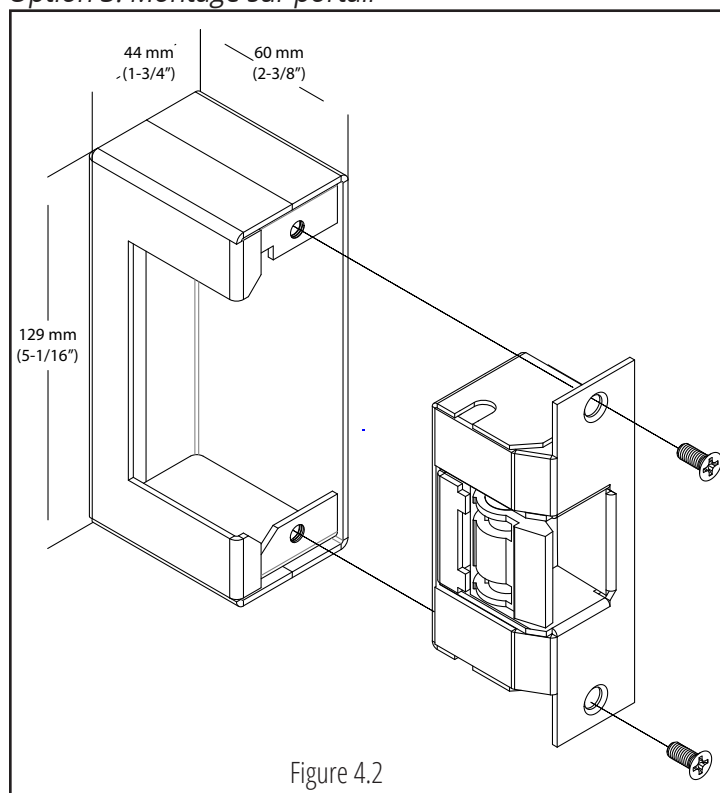


Figure 4.2

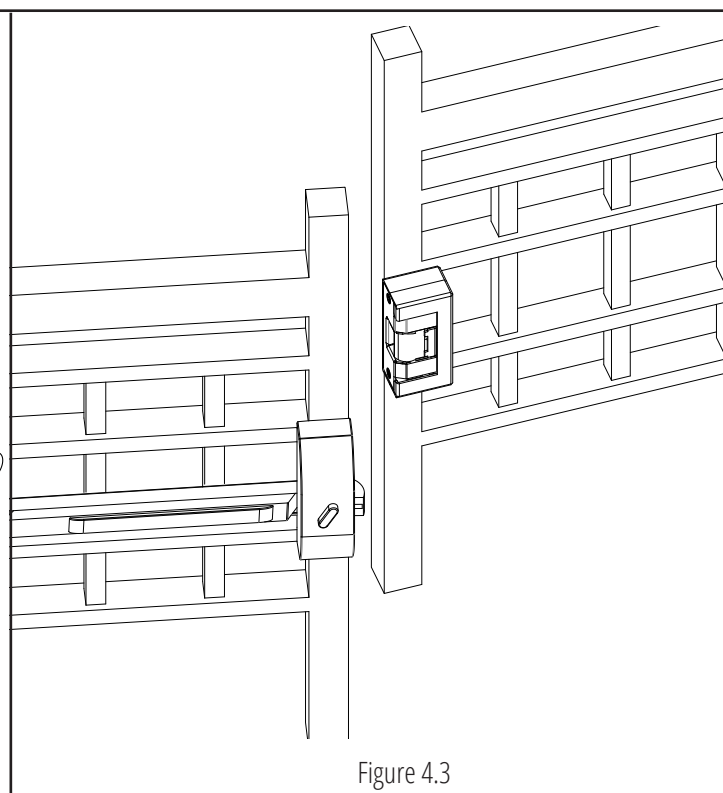


Figure 4.3

5. CONNEXIONS

1. Tout d'abord, vérifiez que la tension requise pour faire fonctionner la gâche électrique est compatible avec la tension d'alimentation de l'installation.

ALIMENTATION : Rouge/Noir, Bleu/Vert (12 VDC), Rouge, Noir/Bleu, Vert (24 VDC)
Rouge/Vert (Court Noir, Bleu)

2. Raccordez le fil de la gâche avec le fil fourni et assurez-vous de fixer la varistance fournie comme décrit.
3. Une varistance est fournie pour protéger les gâches des pointes de tension. Connectez la varistance entre les deux fils d'entrée. La connexion de la varistance varie en fonction de la tension d'entrée. Veuillez consulter les détails ci-dessous :

Alimentation	Connexion de la varistance	
	Extrémité +ve	Extrémité -ve
12V	Rouge/Noir	Bleu/vert
24V	Rouge	Vert

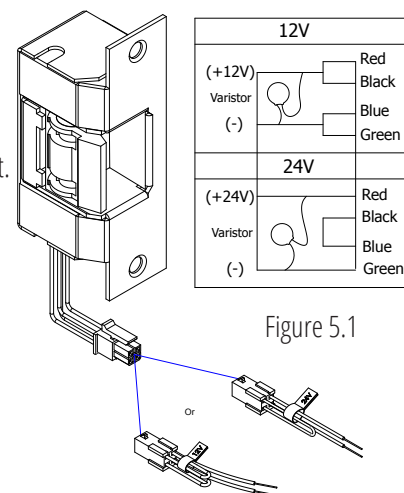


Figure 5.1

6. FONCTIONNEMENT (MODE DE SECURITE/DE SÛRETÉ)

La gâche est livrée avec un mode de sécurité par défaut. Cependant, il est possible de le modifier en inversant le sens du solénoïde et du ressort.

Pour changer le sens du solénoïde, veuillez suivre les étapes suivantes:

1. Desserrez et retirez les vis à l'arrière de la gâche, comme indiqué dans la figure 6.1.
2. Retirer la plaque de recouvrement arrière de l'ensemble.
3. Desserrez et enlever la vis du solénoïde et changer la position du solénoïde selon les besoins. Par défaut, le solénoïde doit être placé du côté gauche (mode échec-sécurité).

CX-ED1959RM Gâche électrique pour portail extérieur

INSTRUCTIONS D'INSTALLATION

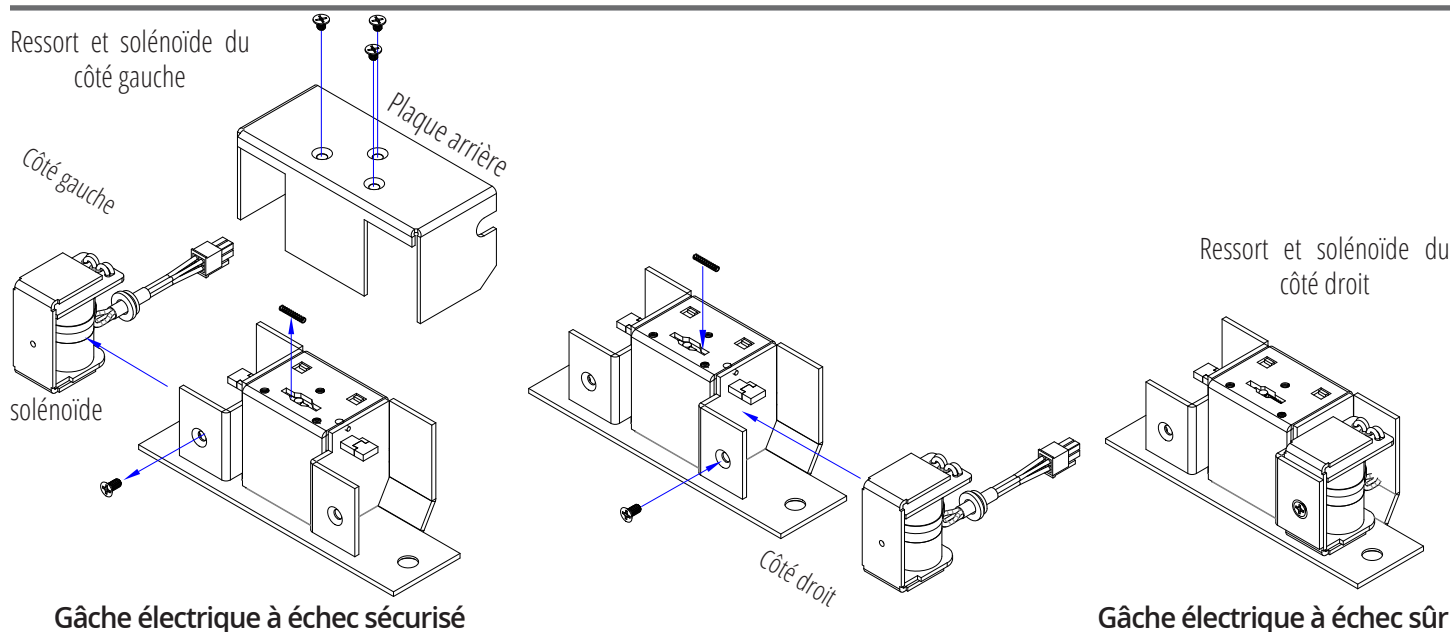


Figure 6.1

Pour changer la direction du ressort, veuillez suivre les étapes suivantes :

- Retirez le petit ressort, déplacez le curseur de l'autre côté et réinsérez le ressort. Par défaut, le ressort doit être placé du côté gauche (mode échec et sécurité) (voir figure 6.2).
- Pour le remontage, répétez le processus dans l'ordre chronologique inverse.

Remarque : le ressort est très délicat et doit être manipulé avec précaution.

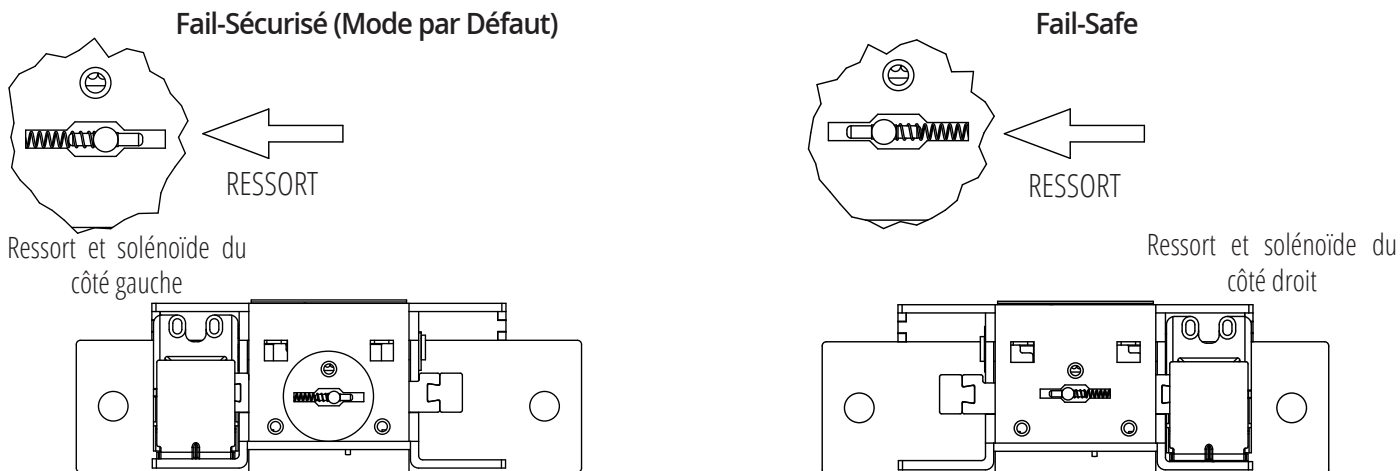


Figure 6.2

Remarque importante: Après avoir effectué les modifications mentionnées ci-dessus, assurez-vous que le passe-fil en caoutchouc s'ajuste correctement dans la rainure de la plaque arrière comme indiqué sur la figure 6.3 lors du remontage.

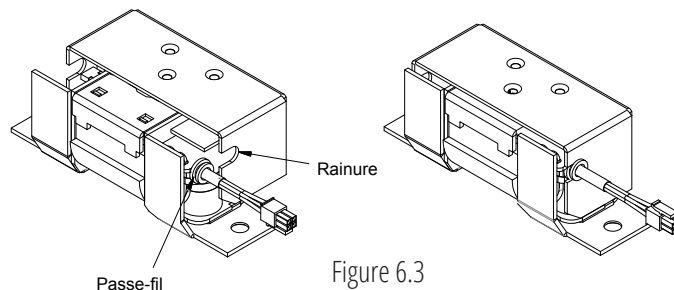


Figure 6.3



Nous ouvrons de nouvelles portes grâce à l'innovation, à la qualité et au soutien!

Appelez-nous au :
1 877 226-3369 / 905 366-3377
Consultez : www.camdencontrols.com



Certified ISO 9001: 2015

Fichier : CX-ED1959RM_Electric Strike_
Manual_R1_FR.indd
Rév. : Juin 14, 2023
No de pièce : 40-82B333F