



Série CX-ED1079

Gâches électriques universelles à profil bas et à profil standard



Les gâches ANSI de grade 1 CX-ED1079 (profil bas, course de 13 à 16 mm (1/2 à 5/8 po) et CX-ED1079D profondeur standard, course de 16 à 19 mm (5/8 à 3/4 po) offrent une performance « universelle » avec mode sélectionnable 12/24 V CA/CC, fonctionnement à ouverture ou à fermeture en cas de panne de courant et réglage horizontal du corps de gâche. Surveillance de verrou en option sur les deux modèles.



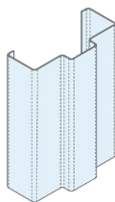
Caractéristiques

- Entrée du pêne dans l'axe central pour serrures cylindriques
- Corps de gâche réglable
- Mode sélectionnable 12/24 V CA/CC
- Fonctionnement à ouverture ou à fermeture en cas de panne de courant (au choix)
- Trois (3) plaquettes en acier inoxydable incluses
- Réglage horizontal du corps de la gâche
- Installation main droite et gauche
- Connecteurs d'alimentation et de surveillance faciles à installer
- Plaque de garniture incluse
- Fonctionnement en service continu
- Certifié BHMA A156.31
- Garantie de 5 ans

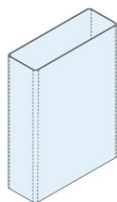


TYPES DE CADRES DE PORTE

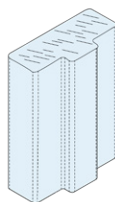
Porte métallique creuse



Porte en aluminium

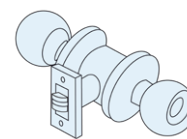


Porte en bois



SERRURES COMPATIBLES

Serrure cylindrique



SPÉCIFICATIONS

TENSION: 12/24 V CA/CC

APPEL DE COURANT: 260 mA à 12 V CA/CC
150 mA à 24 V CA/CC

RÉSISTANCE STATIQUE: 454 kg (1,500 lb)

RÉSISTANCE DYNAMIQUE: 70 pi-lb

ENDURANCE: 1,000,000 Cycles (testé en usine)
500,000 Cycles (conformité UL)

RÉGLAGE MÉCANIQUE: Corps de gâche

SURVEILLANCE DE VERROU: 100 mA à 24 V CC

MODE: Fonctionnement à ouverture ou à fermeture en cas de panne de courant (à sélectionner sur place)

FONCTIONNEMENT: AC - Buzz, DC - Silent

SERVICE: En continu

DIMENSIONS (CORPS): **CX-ED1079:** 3-3/8" L x 1-3/4" W x 1-7/32" D
(86mm x 44mm x 31mm)

CX-ED1079D: 3-3/8" L x 1-3/4" W x 1-3/8" D
(86mm x 44mm x 35mm)

INFORMATIONS DE COMMANDE

MODÈLE

CX-ED1079

Gâche électrique universelle à profil bas de grade 1, 12/24 V CA/CC, fonctionnement à ouverture ou à fermeture en cas de panne de courant et trois (3) plaquettes en acier inoxydable (CX-ESP1B, CX-ESP3B et CX-ESP4B)

CX-ED1079L

Comme ci-dessus, avec surveillance de verrou

CX-ED1079-BK

Gâche électrique universelle à profil bas de grade 1, 12/24 V CA/CC, fonctionnement à ouverture ou à fermeture en cas de panne de courant et trois (3) noir plaquettes en acier inoxydable (CX-ESP1B, CX-ESP3B et CX-ESP4B)

CX-ED1079L-BK

Comme ci-dessus, avec surveillance de verrou

CX-ED1079D

Gâche électrique universelle à profondeur standard de grade 1, 12/24 V CA/CC, fonctionnement à ouverture ou à fermeture en cas de panne de courant et trois (3) plaquettes en acier inoxydable (CX-ESP1B, CX-ESP3B et CX-ESP4B)

CX-ED1079DL

Comme ci-dessus, avec surveillance de verrou

CX-ED1079D-BK

Gâche électrique universelle à profondeur standard de grade 1, 12/24 V CA/CC, fonctionnement à ouverture ou à fermeture en cas de panne de courant et trois (3) noir plaquettes en acier inoxydable (CX-ESP1B, CX-ESP3B et CX-ESP4B)

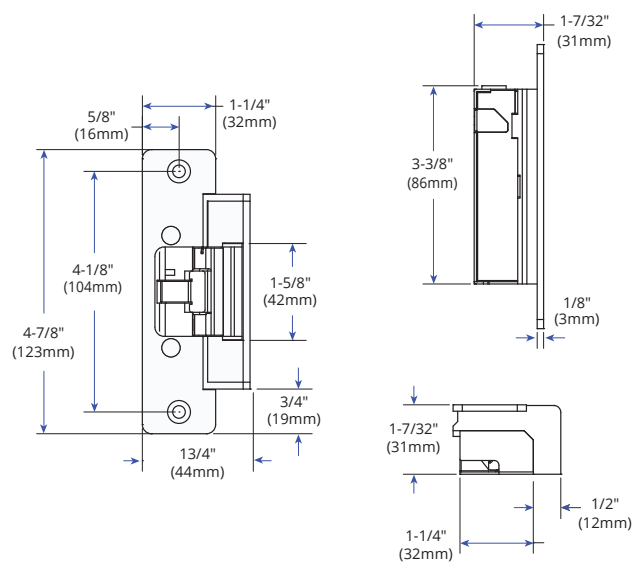
CX-ED1079DL-BK

Comme ci-dessus, avec surveillance de verrou

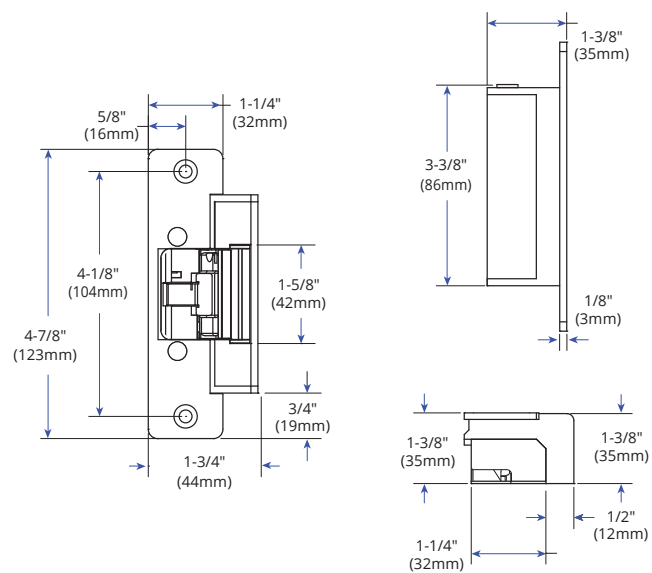


DIMENSIONS

CX-ED1079



CX-ED1079D



DIMENSIONS DES PLAQUETTES

INCLUS DANS L'EMBALLAGE

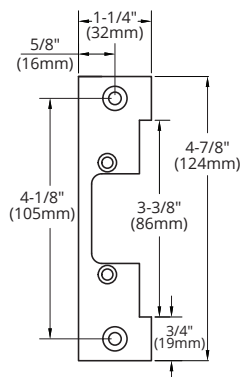
PLAQUETTE EN OPTION

'Type carré ANSI

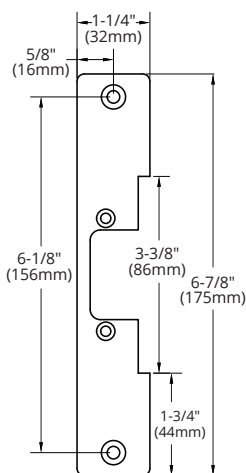
Porte métallique creuse

Porte en bois

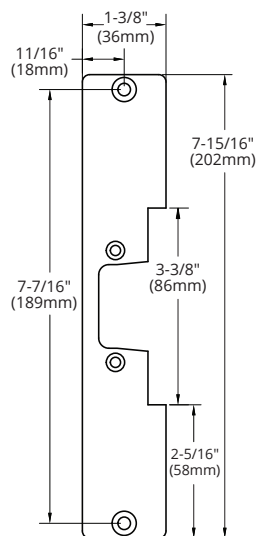
'Type rond ANSI



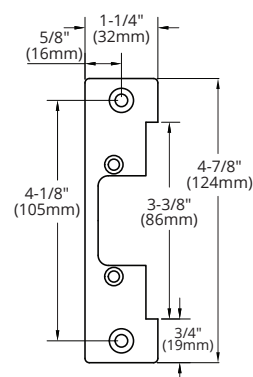
CX-ESP1B



CX-ESP3B



CX-ESP4B



CX-ESP2B

GABARITS DE COUPE

CX-JIG1	Pour gâche CX-ED1079(L), plaquette ronde ANSI (CX-ESP2B)
CX-JIG2	Pour gâche CX-ED1079(L), plaquette pour porte métallique creuse (CX-ESP3B)
CX-JIG3	Pour gâche CX-ED1079D(L), plaquette ronde ANSI (CX-ESP2B)
CX-JIG4	Pour gâche CX-ED1079D(L), plaquette pour porte métallique creuse (CX-ESP3B)
CX-JIG5	Pour gâches CX-ED1079(L)/D(L), plaquettes pour porte métallique creuse et ANSI

SUPPORTS D'EXTENSION EN L

CX-ED-LIP1	Support d'extension de 2,5 cm (1 po) pour gâches ANSI (empilable)
CX-ED-LIP2	Support d'extension de 5,1 cm (2 po) pour gâches ANSI



Ouvrir de nouvelles portes vers l'innovation, la qualité et le soutien!

2395 Skymark Ave, Mississauga, ON Canada L4W 4Y6 • Numéro sans frais: 1(877) 226-3369 (CAMDEN9)

Tél: (905) 366-3377 | Télécopie: (905) 366-3378 | Courriel: info@camdencontrols.com | www.camdencontrols.com Part #: MKTG-LIT-SP-CX-ED1079_R2



Certified ISO 9001:2015